



FIȘĂ DE LUCRU



1. MATERIALE NECESARE:

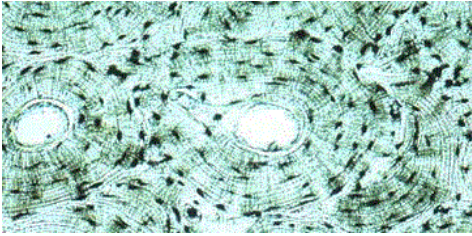
- Preparate microscopice cu celula și țesuturi umane;
- microscop optic;

2. MOD DE LUCRU:

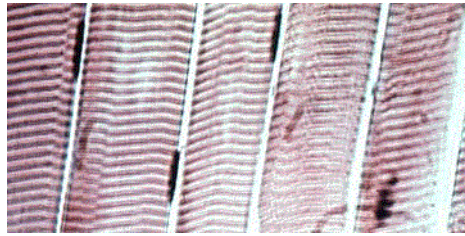
- Pe masa de lucru aveți preparate microscopice cu celula și țesuturi umane.
- Realizați observații microscopice asupra preparatelor și notați în dreptul țesutului examinat, din tabelul de mai jos în structura căror organe intră. Folosiți-vă în determinarea țesutului și de imaginile de pe următoarea pagină.



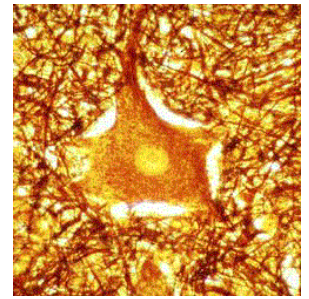
ȚESUTUL	CARACTERISTICILE ȚESUTULUI
1.ȚESUTUL EPITELIAL	
2.ȚESUTUL CONJUNCTIV	
3.ȚESUTUL MUSCULAR	
4.ȚESUTUL NERVOS	



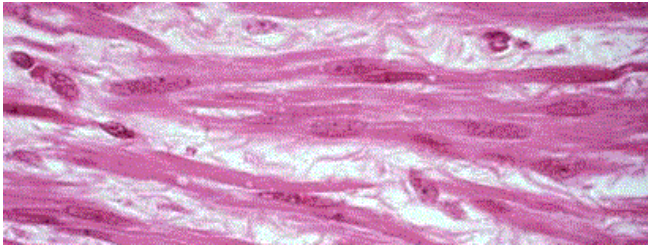
Țesut osos



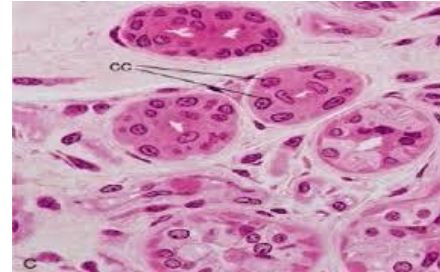
Țesut muscular striat



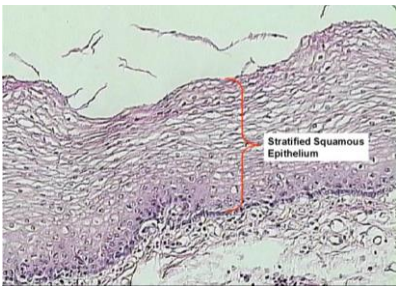
Țesut nervos



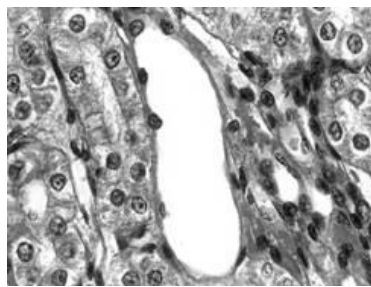
Țesut muscular neted



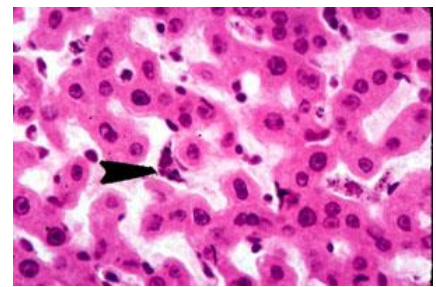
Țesut epitelial glandular



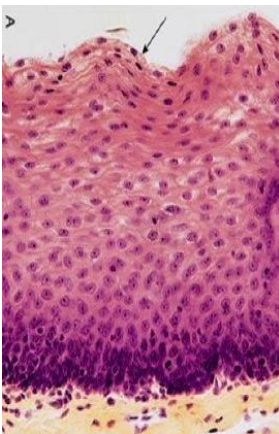
Țesut epitelial



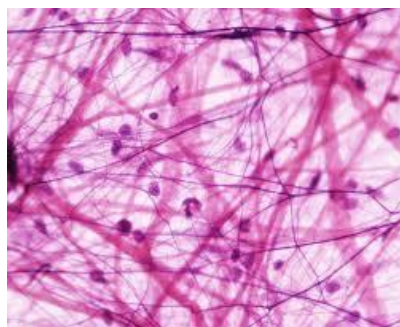
Țesut epitelial pavimentos simplu



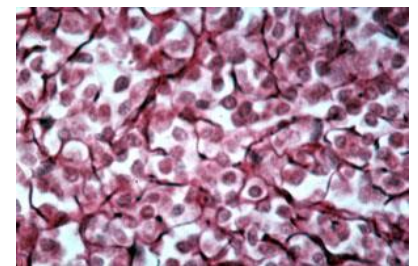
Țesut conjunctiv fibros



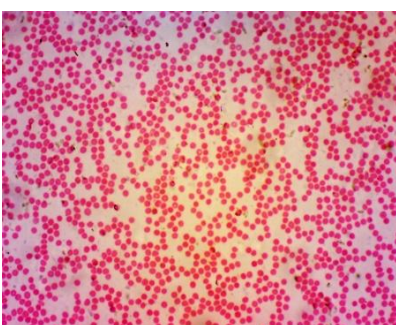
Țesut epitelial stratificat cubic



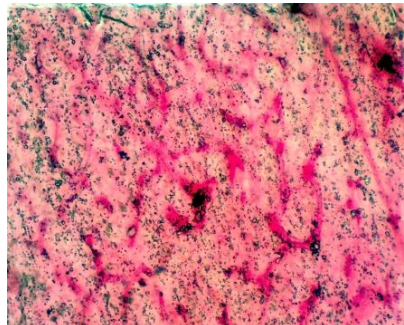
Țesut conjunctiv lax



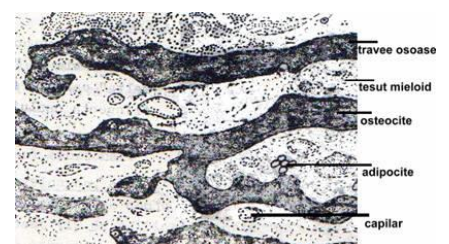
Țesut conjunctiv reticulat



Țesut conjunctiv fluid (sângele)



Țesut osos compact



Țesut osos spongios